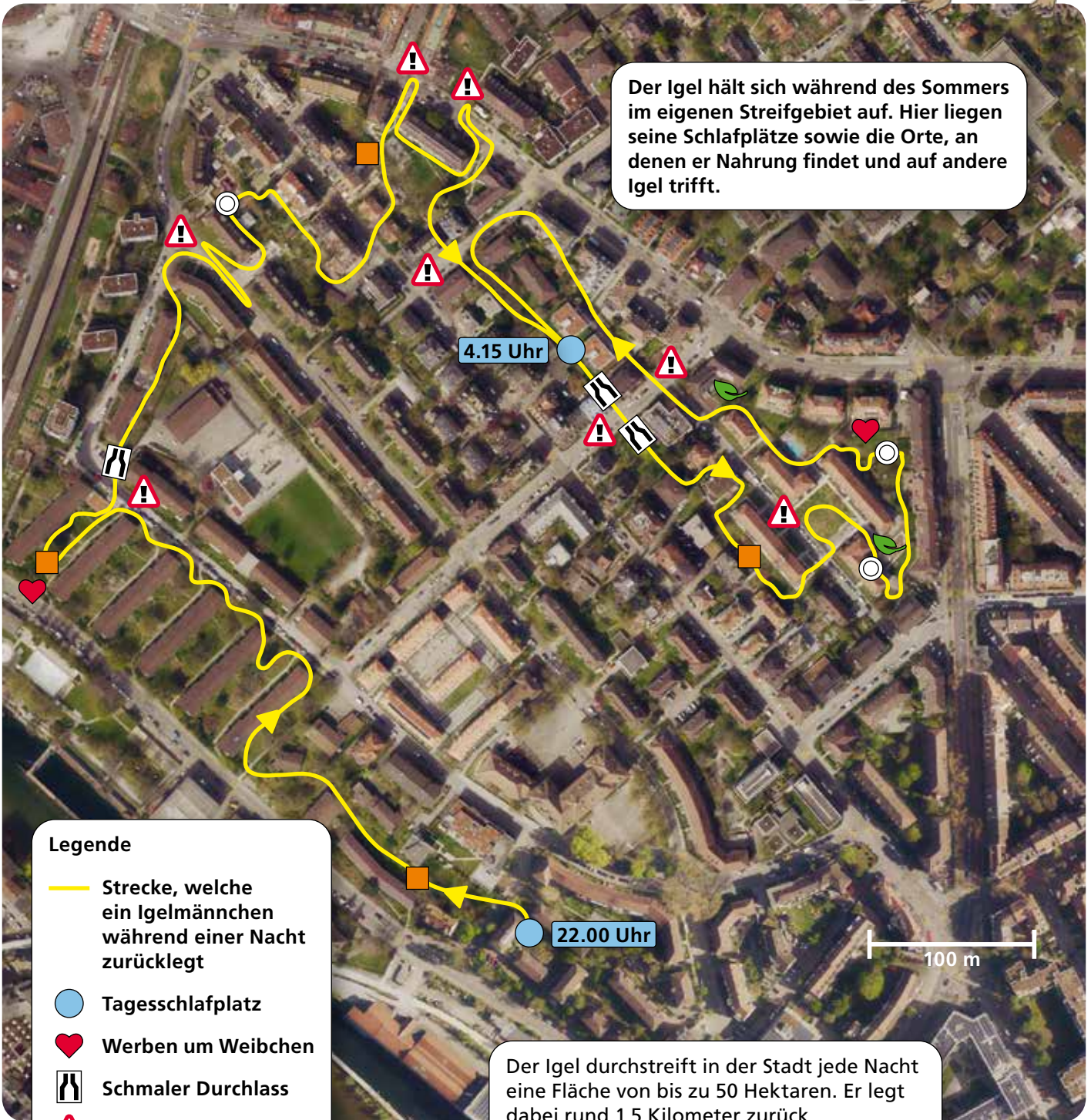


# Igel-Streifgebiet



Der Igel hält sich während des Sommers im eigenen Streifgebiet auf. Hier liegen seine Schlafplätze sowie die Orte, an denen er Nahrung findet und auf andere Igel trifft.



## Legende

- Strecke, welche ein Igel Männchen während einer Nacht zurücklegt
- Tagesschlafplatz
- ♥ Werben um Weibchen
- ▤ Schmalen Durchlass
- ⚠ Strassenüberquerung
- Nahrungssuche
- 🍃 Komposthaufen
- ⊙ Katzen-Futterstelle

Der Igel durchstreift in der Stadt jede Nacht eine Fläche von bis zu 50 Hektaren. Er legt dabei rund 1,5 Kilometer zurück. In ländlichen Gegenden sind die Streifgebiete in der Regel noch um einiges grösser.

Der Igel kennt sein Streifgebiet gut und hat ein erstaunliches Raumgedächtnis. Ohne Probleme findet er die Durchschlüpfe oder Stellen mit einem reichen Nahrungsangebot.

## Massangaben

- 1 Hektare = 100 x 100 Meter (10'000 Quadratmeter)  
Beispiel: Ein grosses Fussballfeld hat eine Fläche von rund 1 Hektare.
- 1,5 Kilometer legen Menschen zu Fuss in rund 20 Minuten zurück.

